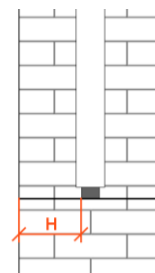


Návod na zaměření parapetů

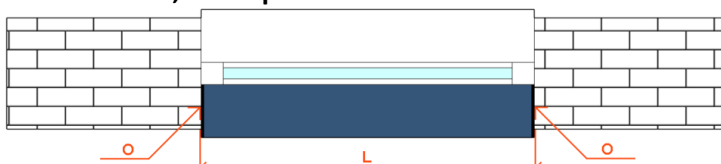
Vyměření šířky:

1. Vymeřte šířku (H) od podkladového profilu pod rámem okna po hranu ostění (omítky) na několika místech.
2. K měřenému rozměru připočtete min. 20mm (doporučujeme 30-50mm).



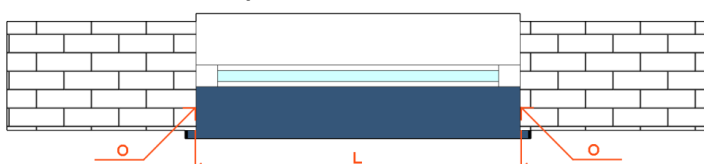
Vyměření délky:

A. Osazení parapetu do otvoru, bez zapuštění do ostění



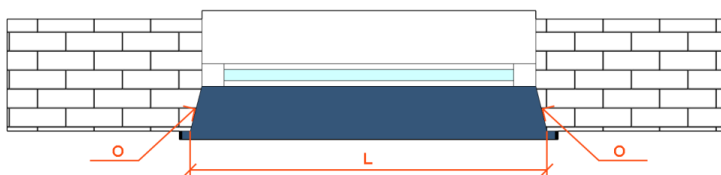
1. Zaměřte délku (L) od ostění (O) po ostění (O) alespoň na dvou místech (při okenním rámu a při okraji ostění).
2. Od naměřené hodnoty odečtete 5mm na dvě krytky.

B. Osazení parapetu do otvoru, se zapuštěním do kolmého ostění



1. Zaměřte délku (L) od ostění (O) po ostění (O) alespoň na dvou místech (při okenním rámu a při okraji ostění).
2. Připočtete požadovanou délku, kterou chcete zapustit do ostění.
3. Od naměřené hodnoty odečtete 5mm na dvě krytky.

C. Osazení parapetu do otvoru, se zapuštěním do šikmého ostění



1. Zaměřte délku (L) od ostění (O) po ostění (O) alespoň na dvou místech (při okenním rámu a při okraji ostění).
2. Připočtete požadovanou délku, kterou chcete zapustit do ostění.
3. Od naměřené hodnoty odečtete 5mm na dvě krytky.